



Wirklich an alles gedacht?

Heizwasseraufbereitung schützt



Saubereres Heizungswasser mindert das Haftungsrisiko und beugt Schäden an der Heizanlage vor

Gut zu wissen

Wenn man gerade gebaut hat, freut man sich über die neuen vier Wände und vergisst oft die Dinge, die man nicht sieht. So verhält es sich auch mit dem Wasser in Ihrer Heizung. Kalk im Wasserkocher oder am Wasserhahn sieht jeder, doch was häufig vergessen wird: In der Heizung sieht es nach kurzer Zeit genauso aus. Noch sind alle Leitungen und Rohre sauber - damit es auch in der Zukunft so bleibt, muss vorgesorgt werden. Nicht aufbereitetes Heizungswasser kann zu Steinbildung und Korrosion führen, was wiederum erhebliche Schäden in der Heizanlage sowie Garantieverluste gegenüber dem Hersteller nach sich ziehen kann.

Nur wenn die Wasserqualität den Vorgaben der einschlägigen Normen wie VDI 2035 und EN 1717 entspricht, können Sie sich schützen vor:

Verweigerung der Inbetriebnahme seitens des Herstellers

Verweigerung des Garantieanspruchs im Schadensfall

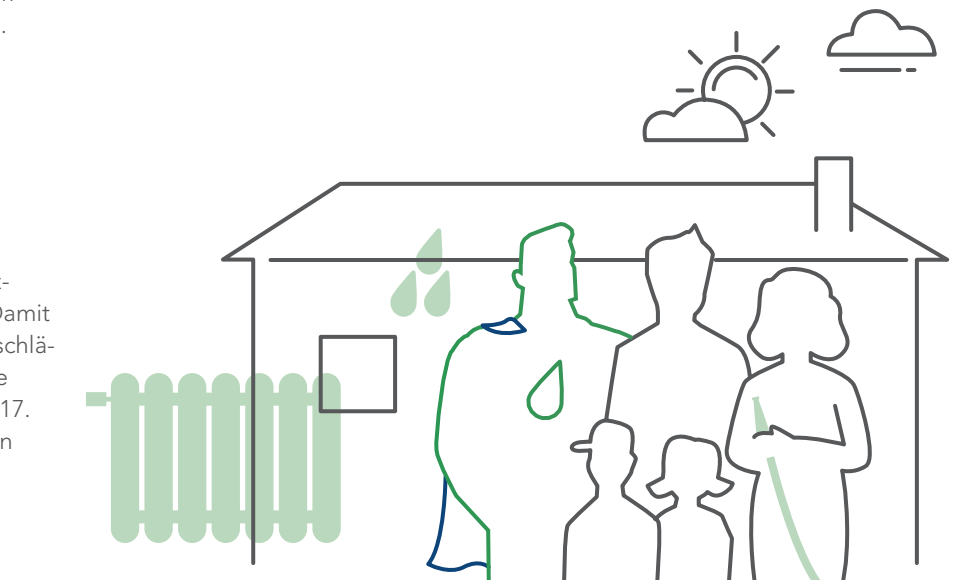
Leistungs- und Effizienzverlusten

Mittel-/langfristige Schäden an der Anlage

Heizwasseraufbereitung ist wichtig, denn so sichern Sie sich Garantieansprüche und erhalten die Lebensdauer Ihrer Heizanlage!

Für Sie als Bauherren bedeutet das:

Im Angebot des SHK-Fachmanns ist in der Regel die Position „Heizwasseraufbereitung“ enthalten. Damit folgt der SHK-Fachmann den einschlägigen Normen und Richtlinien wie z. B. der VDI 2035 und DIN EN 1717. Solche Normen sind die allgemein anerkannten Regeln der Technik und stellen die Arbeitsgrundlage für das SHK-Handwerk dar.



4 Phasen der Heizwasseraufbereitung

1. Phase Verantwortung liegt beim SHK-Fachmann

Heizwasseraufbereitung während der Bauphase

Im Zuge der Inbetriebnahme Ihres Kessels bereitet der SHK-Fachmann das Heizwasser so auf, dass es der VDI 2035 entspricht. Somit sichern Sie sich langfristige Garantieansprüche.

2. Phase Verantwortung liegt beim SHK-Fachmann

Heizwasseraufbereitung während Sanierungsmaßnahmen

Sollte Ihre Immobilie saniert werden, muss auch hier das Heizwasser vor der Wiederinbetriebnahme aufbereitet werden.

3. Phase Verantwortung liegt beim Immobilienbesitzer

Heizwasseraufbereitung auch beim Nachfüllen der Heizung

Sie wohnen bereits in Ihrem neuen Zuhause und müssen Wasser in der Heizung nachfüllen. Um das Wasser in diesem Fall ebenso regelgerecht aufzubereiten, ist die Festinstallation einer Nachspeiseeinheit notwendig, um die Qualität des Heizwassers und damit die Langlebigkeit Ihrer Heizanlage sicherzustellen.

4. Phase Verantwortung liegt beim Immobilienbesitzer

Schutz der Hocheffizienzpumpe

In den meisten Heizanlagen - auch in neuen Systemen - bildet sich magnetischer Schlamm, sogenanntes Magnetit. Dieses setzt insbesondere (magnethaltige) Hocheffizienzpumpen sowie Ventile und Wärmetauscher zu. Daher ist der Einbau eines Magnetflussfilters empfehlenswert, um die Effizienz und Langlebigkeit Ihrer Anlage sicherzustellen.

Sicherheit durch Heizwasseraufbereitung mit UWS Technologie

Unsere Produkte sind für alle Hersteller und Materialien geeignet

Mit unseren Produkten erreicht Ihr SHK-Fachmann in kürzester Zeit die geforderten Werte für das Heizwasser

Sicherstellung der Garantieansprüche

Kinderleichtes Nachspeisen für Jedermann

Nachspeisewasser aufbereiten und Garantieansprüche sichern

Auch das Nachspeisewasser muss vom Immobilienbesitzer regelgerecht aufbereitet werden. Aber keine Sorge: Hierfür müssen Sie kein SHK-Fachmann werden. Mit unseren fertig vormontierten Nachspeiseeinheiten der **Heaty Complete Home-Serie** ist sauberes Ergänzungswasser für Ihre Heizung ein Kinderspiel.

Und so einfach geht's:

Schritt 1: Ihr SHK-Fachmann installiert die Nachspeiseeinheit in Ihrem Heizsystem

Wenn Sie nun Wasser in Ihre Heizung nachfüllen, wird dieses automatisch aufbereitet.

Schritt 2: Austausch der Kartusche
In der Nachspeiseeinheit befindet sich eine Kartusche, die das Heizwasser aufbereitet. Diese Kartusche muss spätestens alle 2 Jahre getauscht werden, um die Wasserqualität nachhaltig sicherzustellen. Per Farbwechsel wird Ihnen angezeigt, wann die Kartusche gewechselt werden muss.

Darum lohnt sich eine fest installierte Nachspeiseeinheit

Selbstständiges Nachfüllen der Heizung wird erleichtert

Sie sparen Kosten und Zeit, da der SHK-Fachmann nicht vor Ort sein muss

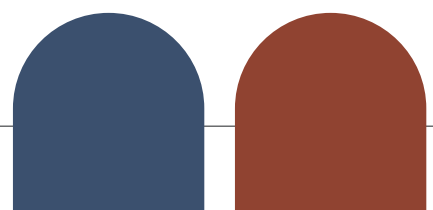
Normen wie die VDI 2035 werden automatisch eingehalten

Sie sichern sich wichtige Garantieansprüche gegenüber Drittherstellern

So sieht der Farbwechsel Ihrer Kartusche aus:



neu
verbraucht



Lieber den Schlamm im Filter als im System

Die ADEY-Magnetflussfilter verhindern, dass schädliches Magnetit in Form von magnetischem Schlamm Ihre (magnethaltige) Hocheffizienzpumpe, Ventile und Wärmetauscher blockiert. Durch den Einbau eines Magnetflussfilters schützen Sie also nicht nur Ihre teure Heizanlage, sondern auch Ihren Geldbeutel. Ganz nach dem Motto: Besser Vorbeugen statt Nachsehen.

**Magnetit:
Häufige Ursache
für Ausfälle in
Zentralheizungssystemen**

Darum lohnt sich ein Magnetflussfilter

Sofortiger und dauerhafter Schutz des Systems

Bis zu 7%* Ersparnis der jährlichen Heizkosten

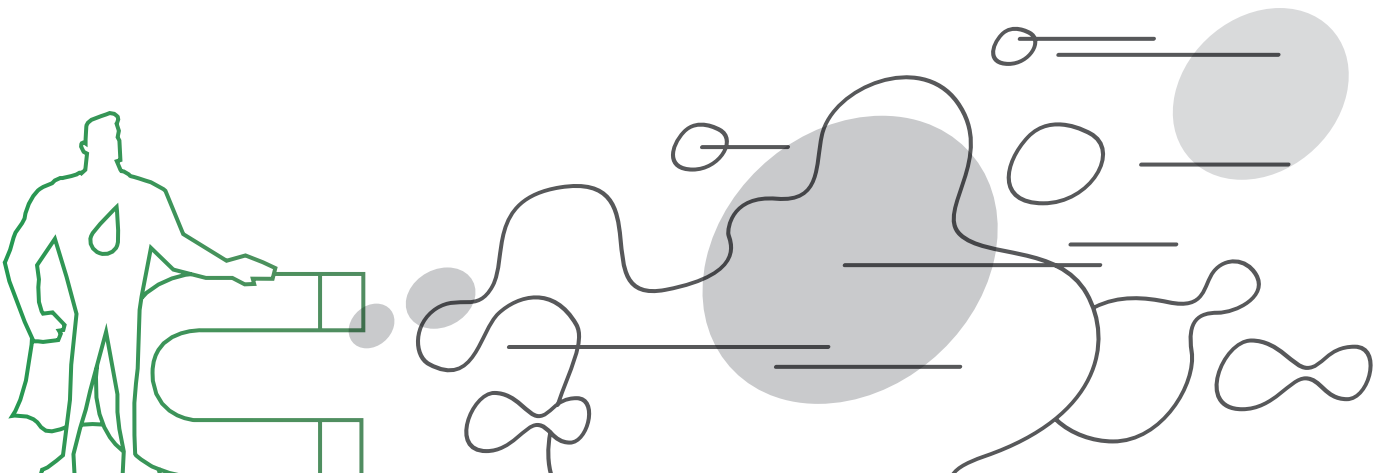
*Zahlen beruhen auf einer unabhängigen Studie von kiwa Gastech, 2019

Verlängert die Betriebslebensdauer der Anlage

Keine laufenden Betriebskosten



Kein Grund, schwarz zu sehen!
Der Filter holt den schwarzen Magnetit aus Ihrer Heizanlage.



unser wasser. sicher.

IHR ANSPRECHPARTNER



Galk GmbH
Sanitär
Heizung
Klimatechnik
Ihr kompetenter Partner seit 1989

Technische Änderungen und Erneuerungen sind vorbehalten. Abbildungen können abweichen. Für die Richtigkeit von technischen Angaben übernimmt UWS Technologie GmbH keine Gewähr. Eine Haftung bleibt ausgeschlossen. Vervielfältigung und Weitergabe an Dritte nur mit ausdrücklicher Genehmigung durch UWS Technologie GmbH.

Stand 03/2021

